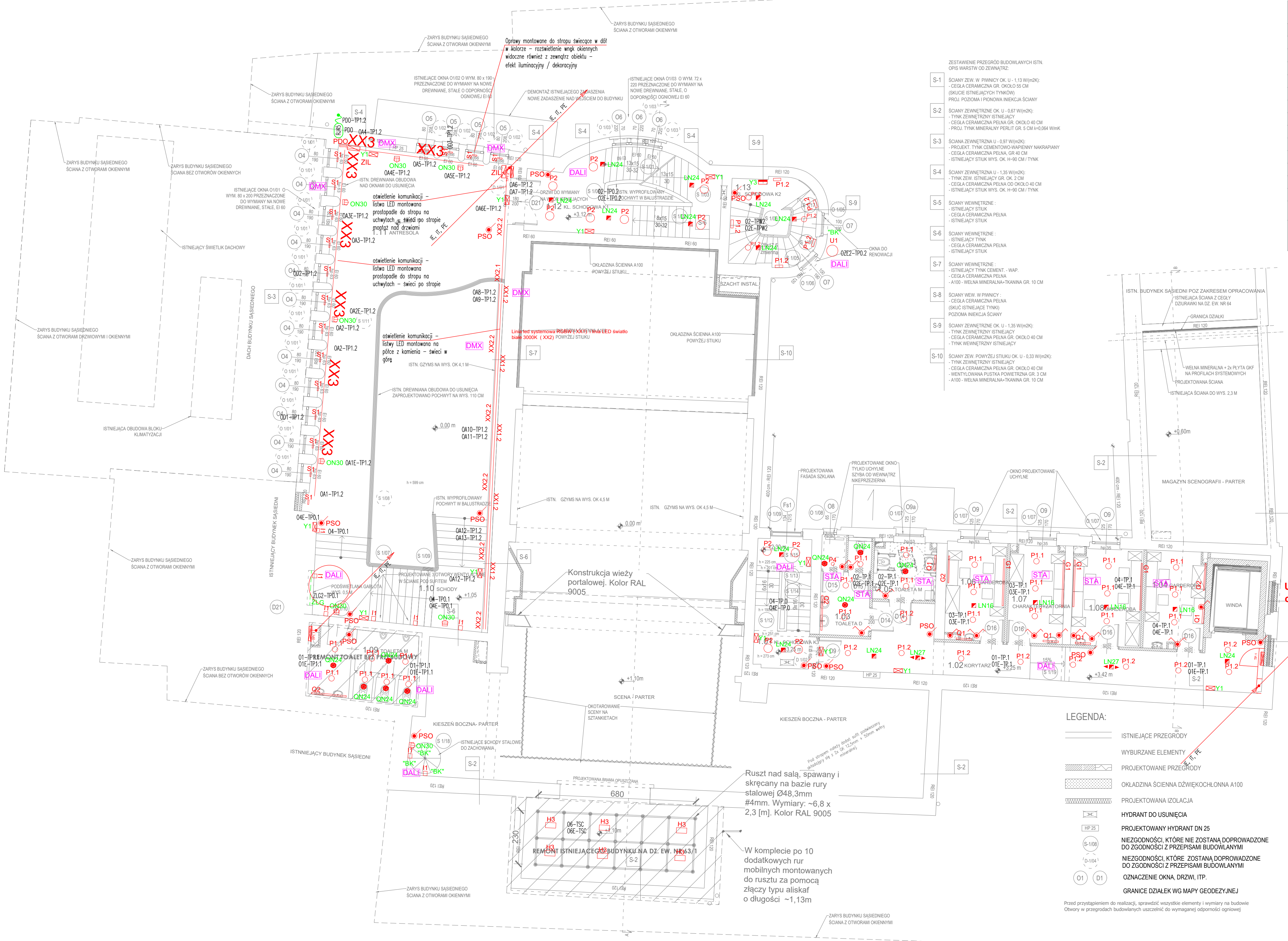


NUMER	NAZWA POMIESZCZENIA	POW. [m2]	STREFA POŻAR.
KONDYGNACJA 2 - PIĘTRO 1			
1.01	KL. SCHODOWA K3	13.20	X
1.02	KORYTARZ	35.51	X
1.03	TOALETA D	9.09	X
1.04	GARDEROBA	10.55	X
1.05	TOALETA M	6.68	X
1.06	GARDEROBA	11.01	X
1.07	CHARAKTERYZATORNIA	10.16	X
1.08	GARDEROBA	12.80	X
1.09	TOALETA MĘSKA	14.02	VI
1.10	SCHODY	26.57	VI
1.11	ANTRESOLA	69.71	VI
1.12	KL. SCHODOWA K1	27.42	
1.13	KL. SCHODOWA K2	13.34	
POWIERZCHNIA POMIESZCZEŃ:		260.07	



Uwaga: oznaczenia i uwagi pokazano na rysunku nr: E.01.1

Remont, przebudowa i nadbudowa budynku Sceny Kameralnej Teatru Polskiego we Wrocławiu

ul. Świdnicka 28, 50-068 Wrocław

Inwestor  
Teatr Polski we Wrocławiu  
ul. G. Zapolskiej 3  
50-032 Wrocław

Stadium  
PROJEKT WYKONAWCZY

Rysunek  
RZUT I PIĘTRA - INSTALACJA OŚWIETLENIA

Skala  
1:100  
Data  
lipiec 2024  
Nr rys.  
E.04.1

mgr inż. Krystyna Stancik 172/DOŚ/09 DO PROJEKTOWANIA BEZ OGRANICZEŃ W SPECJALNOŚCI INSTALACJI W ZAKRESIE SEKCI INSTALACJI I URZĄDZEŃ ELEKTRYCZNYCH I ELEKTROENERGETYCZNYCH	Nr uprawnień	Podpis
mgr inż. Maria Pawlik 255/81/WBPP DO PROJEKTOWANIA BEZ OGRANICZEŃ W SPECJALNOŚCI INSTALACJI OŚWIETLENIA W ZAKRESIE INSTALACJI ELEKTRYCZNYCH	Nr uprawnień	Podpis

„Sound & Space” Sp. z o.o.  
60-682 POZNAŃ  
Ul. W. BIEGAŃSKIEGO 61A  
Tel./Fax.: (061) 825-65-27  
sound@space.pl